

# Echanges LSL CYCLADES

--  
EA-BGT  
ARI-BCP

DIFFUSION SIECLE-LSL et  
DIFFUSION CYCLADES

31 Mai 2022



ministère  
éducation  
nationale



SIECLE

LSL



- Savoir utiliser SIECLE-LSL et CYCLADES pour :
  - > **Importer les notes du contrôle continu des élèves issues de SIECLE-LSL dans CYCLADES**
  - > **Importer les livrets scolaires numériques dans CYCLADES pour les délibérations (BGT et BCP)**



- ❑ **Contexte**
  
- ❑ **Description générale et principes**
  
- ❑ **Import des moyennes annuelles des élèves dans CYCLADES**
  - **SIECLE-LSL : Envoyer les moyennes annuelles à CYCLADES**
  - **CYCLADES : Consulter le compte-rendu de l'import des notes**
  - **Cas des établissements sans accès SIECLE-LSL**
  - **Annexe : Plan de secours (import des notes via fichier)**
  
- ❑ **Import des livrets LSL anonymes pour les délibérations**
  - **SIECLE-LSL : Envoi des livrets numériques scolaires pour la délibération**
  - **CYCLADES : Consulter le compte-rendu de l'import des livrets**
  - **Traitement des candidats sans livret du périmètre LSL**



## *Livret Scolaire du Lycée : Général / Professionnel*

### ➤ Livret Scolaire du Lycée voie Générale et Technologique

- *Elèves de 1ère : Evaluations chiffrées annuelles en vue du BAC 2023*
- *Elèves de Terminale : Evaluations chiffrées annuelles en vue du BAC 2022*

### ➤ Livret Scolaire du Lycée voie Professionnelle

- *Elèves de 1ère Professionnelle :*  
*Données annuelles de 1<sup>ère</sup> PRO en vue de l'Attestation Réussite Intermédiaire*
- *Elèves de Terminale Professionnelle :*  
*Données annuelles de Term PRO en vue du BCP 2022*

Elèves scolarisés, sous statut scolaire, dans un lycée public ou un lycée privé sous contrat, inscrits dans un baccalauréat professionnel du ministère de l'éducation nationale et de la jeunesse . Mis en place en 2021/22 pour les élèves de terminale

### ❖ *Elèves CNED Scolaires :*

*EA-BGT- Code RNE 0861288H : import des moyennes annuelles réalisées par le CNED*

## ❑ Contexte

# ❑ Description générale et principes

## ❑ Import des moyennes annuelles des élèves dans CYCLADES

- SIECLE-LSL : Envoyer les moyennes annuelles à CYCLADES
- CYCLADES : Consulter le compte-rendu de l'import des notes
- Cas des établissements sans accès SIECLE-LSL
- Annexe : Plan de secours (import des notes via fichier)

## ❑ Import des livrets LSL anonymes pour les délibérations

- SIECLE-LSL : Envoi des livrets numériques scolaires pour la délibération
- CYCLADES : Consulter le compte-rendu de l'import des livrets
- Traitement des candidats sans livret du périmètre LSL



## Evaluations chiffrées annuelles classe 1<sup>ère</sup> et de Terminale :

### ➤ Les enseignements concernés par l'import des notes

- Enseignements communs
  - DNL SELO et hors SELO
  - Enseignements optionnels
- } EA-BGT
- Enseignements de spécialité de 1<sup>ère</sup> (EA)
  - Evaluations spécifiques SELO et hors SELO ( BGT)
  - Indication de la langue sur laquelle porte l'ETLV (BGT pour BTN)
  - Remarques

#### Flux LSL vers CYCLADES :

== > Pas d'évolution du flux 2021 en dehors des évaluations spécifiques SELO et hors SELO.

#### Prise en compte dans CYCLADES :

== > Uniquement les moyennes annuelles effectivement utilisées pour le calcul de résultat.

#### Note de l'évaluation spécifique SELO hors SELO :

== > Calcul fait par LSL ( note de scolarité et la note d'une épreuve orale)

== > Aucune épreuve à organiser à CYCLADES.

## *LSL PRO : Données annuelles de 1<sup>ère</sup> et de Terminale Professionnelle*

- **Elèves de 1<sup>ère</sup> PRO : Données annuelles concernés par l'import des notes LSL**
  - Enseignements généraux,
  - Enseignements professionnels,
  - Appréciation de la PFMP de 1<sup>ère</sup>
  
- **Elèves de Tle PRO : Données annuelles concernés par l'import des notes LSL**
  - Chef d'œuvre de 1<sup>ère</sup> et de terminale  
Epreuve « EC1B Chef d'œuvre : note du livret » (moyenne calculée par Cyclades)
  - Evaluation spécifique de la section européenne  
Epreuve EVAB "Evaluation de la scolarité section européenne«

## Principes

### ➤ Schéma fonctionnel





## Principes : Les règles d'import


- **Prérequis : Toutes les moyennes de toutes les matières pour tous les élèves du niveau doivent être saisies pour pouvoir envoyer les moyennes annuelles vers Cyclades.**
  - Rapprochement :  $\text{INE élève LSL} = \text{INE candidat CYCLADES}$   
Etab, Inscription Elève LSL = Etab, Inscription candidat CYCLADES
  - Elèves sans INE : Notes non transmises à CYCLADES.
  - Import des notes du livret d'un élève dans CYCLADES : si toutes les moyennes sont renseignées.
  - Elèves en étalement de scolarité en cours : Totalité des notes transmises à CYCLADES uniquement la dernière année de l'étalement
  
- **Prérequis CYCLADES :**
  - ✓ **La collecte des notes doit être ouverte par la DEC pour l'établissement**
  
  - **EA-BGT : Prise en compte des moyennes annuelles issues de LSL :**
    - ✓ **arrondies au dixième de point supérieur dans CYCLADES**

## Principes : Les règles d'import

### ➤ Règles générales :

- Dans CYCLADES, la note 'DI' n'est pas écrasée
- Mise à jour des notes existantes dans Cyclades si la position de l'épreuve n'est pas 'I' (B,C)
- En cas d'import après harmonisation, mise à jour des notes : Indication du compte-rendu (note avant, note après)

### ➤ EA-BGT : Notes particulières autorisées dans CYCLADES :

- **DI - Dispense** : LVB (valeur D dans SIECLE LSL )
- **EA - En Attente** : Toutes les épreuves concernées par l'import LSL EA-BGT, les moyennes non significatives, **Note à remplacer impérativement avant la fin de la session dans le portail Etablissement, BGT en cas de candidat avec une note EA alors candidat Incalculable , non délibérable** 
- **NE – Non Evaluée** : n'est plus acceptée dans CYCLADES pour les épreuves prises en compte par l'import LSL EA-BGT

### ➤ ARI-BCP: Notes particulières autorisées dans CYCLADES :

- DI - Dispense : Toutes les épreuves concernées par l'import LSL
- NE - Non Evaluée : acceptée dans CYCLADES pour ARI-BCP

- ❑ **Contexte**
- ❑ **Description générale et principes**
- ❑ **Import des moyennes annuelles des élèves dans CYCLADES**
  - **SIECLE-LSL : Envoyer les moyennes annuelles à CYCLADES**
  - **CYCLADES : Consulter le compte-rendu de l'import des notes**
  - **Cas des établissements sans accès SIECLE-LSL**
  - **Annexe : Plan de secours (import des notes via fichier)**
- ❑ **Import des livrets LSL anonymes pour les délibérations**
  - **SIECLE-LSL : Envoi des livrets numériques scolaires pour la délibération**
  - **CYCLADES : Consulter le compte-rendu de l'import des livrets**
  - **Traitement des candidats sans livret du périmètre LSL**



# SIECLE-LSL : Envoyer les moyennes annuelles à CYCLADES

## Envoyer les moyennes annuelles à CYCLADES

**SIECLE | Livret Scolaire du Lycée** 2021-22

- BASE ÉLÈVES
- VIE ÉTAB.
- CAHIER TEXTES
- VIE SCOLAIRE
- ÉVALUATION
- LSL
  - Tableau de bord
  - Livrets élèves
  - Exploitation
  - Examens
  - Contrôle continu
    - Envoyer les moyennes annuelles (1ère)
    - Envoyer les moyennes annuelles (Term.)
  - Attestation de réussite
    - Envoyer les données annuelles (1ère PRO)
  - Voie professionnelle - Terminale
    - Envoyer les données annuelles (Term. PRO)
  - Jury
    - Envoyer livrets
    - Recevoir les visas
    - Session de remplacement
    - Enregistrer les livrets avec visa jury

Statut

↑ ↓ i

50

ENVOYER

Envoi à Cyclades impossible

Certaines moyennes sont manquantes :

- [Enseignements communs]
- 010300 - PHILOSOPHIE
- 043700 - HISTOIRE-GÉOGRAPHIE
- 100100 - ÉDUCATION PHYSIQUE ET SPORTIVE
- 065300 - ENSEIGNEMENT SCIENTIFIQUE
- 043800 - ENSEIGNEMENT MORAL ET CIVIQUE
- 030201 - ANGLAIS LVA
- 030602 - ESPAGNOL LVB

### Envoyer les moyennes annuelles à Cyclades - Niveau : Terminale

Masquer les élèves dont les moyennes annuelles sont complètes

Nom	Prénom	Prénom 2	Prénom 3	INE	Série	Structure	Date du dernier envoi	Statut
	Andréa			071976333KC	STD2	Toutes les moyennes sont renseignées		✓
	Laura					Certaines moyennes sont manquantes, envoi à Cyclades impossible		⚠
	Iliasse					Étalement de scolarité en cours, pas de transmission à Cyclades cette année		⚠
	Abdel Mouhaimine					Elève sans INE, pas de transmission à Cyclades		⚠
	Marie					Marie : Envoi à Cyclades impossible		⚠
	Yazid					Certaines moyennes sont manquantes :		⚠
	Julie					[Enseignements communs]		⚠
	Remy	Bernard	Roger			010300 - PHILOSOPHIE		⚠
						043700 - HISTOIRE-GÉOGRAPHIE		⚠
						043800 - ENSEIGNEMENT MORAL ET CIVIQUE		⚠
						100100 - ÉDUCATION PHYSIQUE ET SPORTIVE		⚠
						061300 - MATHÉMATIQUES		⚠
						030201 - ANGLAIS LVA		⚠
						030102 - ALLEMAND LVB		⚠
						[Enseignements de spécialité]		⚠
						309800 - CHIMIE-BIOLOGIE ET PHYSIOPATHOLOGIE HUMAINES		⚠
						307600 - SCIENCES ET TECHNIQUES SANITAIRES ET SOCIALES		⚠



# SIECLE-LSL : Envoyer les moyennes annuelles à CYCLADES

- Pour chacun des enseignements, on recherche la présence dans LSL d'une évaluation comportant une moyenne annuelle non vide. C'est-à-dire soit une valeur chiffrée, soit la mention "non évalué" [NE] ou "dispensé" [D], soit si un élève ne possède pas de moyenne annuelle dans un des enseignements devant faire l'objet d'une évaluation en contrôle continu (renseigné par l'indication « En Attente »), alors le chef d'établissement saisi directement dans Cyclades la note obtenue à l'évaluation de remplacement..

The screenshot illustrates the workflow for sending annual averages to the system. It is divided into three numbered steps:

- 1**: The user navigates to the 'Examens' menu in the top navigation bar.
- 2**: The user selects the 'Envoyer les données annuelles' option from the dropdown menu. A table of students is displayed with columns for 'Prénom', 'INE', 'Série', 'Structure', 'Date du dernier envoi', and 'Statut'. A tooltip indicates that the 'Appréciation de la PFMP n'est pas saisie' for Bruno KRURPURU Vespasien.
- 3**: The user clicks the 'ENVOYER' button to send the data. The detailed view of the student's record is shown, including the 'Synthèse - Première - Année scolaire 2021-2022' section.

The interface also shows a sidebar with options like 'Envoyer les données annuelles', 'Masquer les élèves dont les données annuelles', and 'Télécharger manuellement le fichier pour Cyclades'. The main view includes a table of students and a detailed view of a student's record, including the 'Livret scolaire de Vespasien KRURPURU' and the 'Synthèse - Première - Année scolaire 2021-2022' section.

# SIECLE-LSL : Envoyer les moyennes annuelles à CYCLADES

➤ Si la totalité des enseignements possèdent une évaluation avec une moyenne annuelle non vide, alors le critère de complétude est satisfait.

**Toutes les moyennes sont renseignées pour cet établissement. L'envoi vers Cyclades est possible.**

**Envoyer les moyennes annuelles à Cyclades - Niveau : Première**

Nom	Prénom	Prénom 2	Prénom 3	INE	Série	Structure	Date du dernier envoi	Statut
	Sarah	Anyssah		050003547FA	G	1ERE		✓
	Hugo			081169487BG	G	1ERE		✓
	Alexandre	Daniel	Bernard	061207135FK	G	1ERE		✓
	Camille			071787426ED	G	1ERE		✓
	Paul			060786001BK	G	1ERE		✓
	Lucas			070306510GA	G	1ERE		✓
	Lena			061230824DJ	G	1ERE		✓

7 élèves

Télécharger manuellement le fichier pour Cyclades

Afficher 50

**ENVOYER**

1

➤ En haut et en bas du tableau des élèves, le bouton "ENVOYER" permettant l'envoi à Cyclades est actif.

**Toutes les moyennes sont renseignées pour cet établissement. L'envoi vers Cyclades est possible.**

**Envoyer les moyennes annuelles à Cyclades - Niveau : Première**

Nom	Prénom	Prénom 2	Prénom 3	INE	Série	Structure	Date du dernier envoi	Statut
	Margot	Clémentine		193003624JK	STHR	1STHR		✓
	Fahel			080034064FE	STHR	1STHR		✓
	Thomas	Jules	Daniel	080511981FG	STHR	1STHR		✓

**ENVOYER**

2

➤ La date d'envoi est mise à jour dans la liste des élèves.

**i** Toutes les moyennes sont renseignées pour cet établissement. L'envoi vers Cyclades est possible.  
Envoi des moyennes réussi. Veuillez consulter le rapport de l'import dans l'application Cyclades pour confirmer la bonne réception des moyennes.



Envoyer les moyennes annuelles à Cyclades - Niveau : Première

3

ENVOYER

Nom	Prénom	Prénom 2	Prénom 3	INE	Série	Structure	Date du dernier envoi	Statut
	Margot	Clémentine		193003624JK	STHR	1STHR	12/06/2020	
	Fahel			080034064FE	STHR	1STHR	12/06/2020	
	Thomas	Jules	Daniel	080511981FG	STHR	1STHR	12/06/2020	

➤ Remarque : Pour les élèves en étalement de scolarité terminé uniquement

Les moyennes manquantes (à l'issu du traitement initial) sont recherchées sur les évaluations de l'année précédente si celle-ci est du même niveau que celui en cours de traitement. Cette recherche s'effectue sur la base du couple modalité d'élection / code matière. Ce processus est répété en reculant d'une année à chaque fois, tant qu'il reste des moyennes manquantes et qu'il existe une scolarité pour le niveau concerné.

- ❑ **Contexte**
- ❑ **Description générale et principes**
- ❑ **Import des moyennes annuelles des élèves dans CYCLADES**
  - **SIECLE-LSL : Envoyer les moyennes annuelles à CYCLADES**
  - **CYCLADES : Consulter le compte-rendu de l'import des notes**
  - **Cas des établissements sans accès SIECLE-LSL**
  - **Annexe : Plan de secours (import des notes via fichier)**
- ❑ **Import des livrets LSL anonymes pour les délibérations**
  - **SIECLE-LSL : Envoi des livrets numériques scolaires pour la délibération**
  - **CYCLADES : Consulter le compte-rendu de l'import des livrets**
  - **Traitement des candidats sans livret du périmètre LSL**





## Consulter le compte-rendu de l'import des notes depuis LSL

- **Évaluation > Saisie des notes > Saisir les notes de livret de mes élèves > Consulter le compte-rendu de l'import des notes depuis LSL**

Les compteurs indiqués par le compte-rendu de l'import :

- Le nombre de livrets lus
- Le nombre de livrets importés avec succès
- Le nombre de livrets importés avec au moins 1 anomalie
- Le nombre de livrets rejetés

Cas d'anomalies spécifiques - message d'erreur affiché dans les cas suivants :

- INE candidat inconnu
- Candidat non inscrit dans l'établissement
- Epreuve CYCLADES sans correspondance : dans le cas où CYCLADES attend une note sur une épreuve non présente dans LSL, deux options d'intégration sont possibles : import des notes présentes ou rejet de toutes les notes.
- Matière LSL sans correspondance dans CYCLADES (comptabilisé dans les imports avec au moins 1 anomalie par exemple candidat déjà Bachelier, option ou DNL non inscrite dans CYCLADES)
- Cas où le candidat est déjà noté: affichage d'un message d'information(Si changement de la note)

## Consulter le compte-rendu de l'import des notes depuis LSL

- Évaluation > Saisie des notes > Saisir les notes de livret de mes élèves > Consulter le compte-rendu de l'import des notes depuis LSL

Évaluation - Saisie des notes - Saisir les notes de livret de mes élèves - Consulter le compte-rendu de l'import des notes depuis LSL

Examen-session : EA - 2022

### Compte rendu des batch de l'établissement

#### Compte rendu

Le traitement s'est bien déroulé.

Début du traitement : 25/05/2022 11:50:29  
Fin du traitement : 25/05/2022 11:51:54  
Temps d'exécution : 1 minute 25 secondes

Planificateur instance=server.00  
Serveur : host=localhost:8080 serveur=cyclades OS=Linux

Début de l'intégration des notes depuis le fichier LSL.

Anomalie(s) rencontrée(s) lors de l'import :

Erreur : Candidat 080501628DA RADLEWSKI Stella 18/06/2004 non inscrit dans l'établissement 0594391C  
Erreur : Candidat 081875253CC VANDENECKE Zoe 15/04/2004 non inscrit dans l'établissement 0594391C

Information : Matière Evaluation spécifique de (010300) du fichier inconnue ou le candidat 071118987FF NAYE Zélie 21/04/2004 n'est pas inscrit sur cette épreuve.  
Information : Notes du livret intégrées mais il manque une note sur l'épreuve LT004-1 Langue vivante B - Italien du candidat 080976957AB BLOUME Elian Alex Vivien 02/04/2004  
Information : Matière Option de code (030102) ALLEMAND LV2 du fichier inconnue ou le candidat 080976957AB BLOUME Elian Alex Vivien 02/04/2004 n'est pas inscrit sur cette épreuve.  
Information : Notes du livret intégrées mais il manque une note sur l'épreuve LT004-1 Langue vivante B - Russe du candidat 081386032HC DE SCHEPPER-BESEGHER Uma Mathilde Pascale 07/10/2004  
Information : Matière Option de code (030102) ALLEMAND LV2 du fichier inconnue ou le candidat 081386032HC DE SCHEPPER-BESEGHER Uma Mathilde Pascale 07/10/2004 n'est pas inscrit sur cette épreuve.

70 livrets à importer  
65 livrets importés avec succès  
3 livrets importés avec au moins 1 anomalie  
2 livrets rejetés

Fin du traitement en : 85 secondes

## Suivre l'avancement de la saisie de notes

- Saisie des notes > Saisir les notes de livret de mes élèves > Saisir les notes de livret d'un élève

Évaluation - Saisie des notes - Saisir les notes de livret de mes élèves - Saisir les notes de livret d'un élève ? Examen-session : BGT - 2022 - ACADÉMIE DE NANTES

Modifier la recherche Etat Egal : Inscrit

Afficher 7 éléments Rechercher dans les résultats:

Liste des candidatures

Numéro Candidat	Numéro d'inscription	Nom de famille	Prénoms	Qualification présentée	Indicateur avancement de saisie des notes
2148029418	2	TESTEA	Mariette	Baccalauréat général	LIVT ✓
2148029419	2	DOMINESTRAUS	Antonette	Baccalauréat général	LIVT ✗
2148029421	2	GUYLESTRAUS	Marie	Baccalauréat général	LIVT ✗
2148029426	2	LAURESTRAUS	Sophie	Sciences et technologies de la santé et du social	LIVT ✗
2148029427	2	ODESTRAUS	Renee	Sciences et technologies de laboratoire	LIVT ✗
2148029443	2	TESBCGNORMSTRAUS	Elsa	Baccalauréat général	LIVT ✗
2148029502	1	TOPGARAGE	Ploemur	Baccalauréat général	LIVT ✗

Affichage de l'élément 1 à 7 sur 7 élément(s)

Premier Précédent 1 Suivant Dernier

Enregistrement effectué

N° candidat : 02148029426 N° inscription : 002 LAURESTRAUS Sophie Né(e) le : 20/04/2003 Qualification présentée : Sciences et technologies de la santé et du social/Chimie, biologie et physiopathologie humaines Sciences et techniques sanitaires et sociales Division : TST2S INE : 044004121AA

Langue de l'ETLV : LVB ← Indique la langue qui porte l'ETLV

Contrôle continu classe de terminale ✓

Epreuve	Note	Note de scolarité
LT001-1 Histoire - Géographie	EA	EA / 20
LT002-1 Enseignement moral et civique	15.30 / 20.0	15.23 / 20
LT003-1 Langue vivante A - Néerlandais	17.30 / 20.0	17.28 / 20
LT004-1 Langue vivante B - Allemand	15.80 / 20.0	15.75 / 20
LT006-1 Mathématiques	17.10 / 20.0	17.02 / 20

✓ Moyennes annuelles issues de LSL arrondies au dixième de point supérieur dans CYCLADES

Enregistrer Rafraîchir

# CYCLADES : Consulter le compte-rendu de l'import des notes

## Listes de travail disponibles

### ➤ Liste des élèves sans note de livret :

### Évaluation > Génération de documents > Liste des élèves sans note de livret

Évaluation - Génération de documents - Liste des élèves sans note de livret ? Examen-session : BGT - 2022 - ACADEMIE DE NANTES

Titre édition : Elèves sans note de livret

Liste par : Qualification présentée et Division de classe

Paramétrage de votre édition

Critères de sélection

Etat  
Egal  
Inscrit

Epreuves candidat > Position épreuve  
Egal  
Inscrit

Epreuves candidat > Mode d'évaluation  
Egal  
Contrôle continu (livret)

Visualiser Exporter CSV

Qualificatio	Division de c	N° Candidat	N° Inscriptio	Nom de fam	Nom	Prénom(s)	Date de Nais	Division de c	INE	Catégorie Ca	Qualificatio	Etat	Enseigneme	Enseigneme	Enseignement 3
Baccalauréat 'T1'		2148029419	002	Version :	DOMINESTR	- Antonette	20/04/2003	'T1'	044004114AA	SCOLAIRE (1:	Baccalauréat	Inscrit	Mathémati	Sciences de la vie et de la terre	
Baccalauréat 'T1'		2148029421	002	Version :	GUYLESTRAU	- Marie	20/04/2003	'T1'	044004116AA	SCOLAIRE (1:	Baccalauréat	Inscrit	Mathémati	Sciences de la vie et de la terre	
Baccalauréat 'T2'		2148029443	002	Version :	TESBCGNORI	- Elsa	20/04/2003	'T2'	044000641DH	SCOLAIRE (1:	Baccalauréat	Inscrit	Mathémati	Physique-ch	Section européenne - Ang
Baccalauréat 'T2'		2149029502	001	Version :	TOPGARAGE	- Ploemeur	02/02/2004	'T2'	202211111AA	SCOLAIRE (1:	Baccalauréat	Inscrit	Mathémati	Numérique	et sciences informatiques
Baccalauréat 'TOR'		2148029418	002	Version :	TESTEA	- Mariette	20/04/2003	'TOR'	044004113AA	SCOLAIRE (1:	Baccalauréat	Inscrit	Arts - Dan	Littérature, langues et cultures de l'Ant	
Sciences et t 'TSTL'		2148029427	002	Version :	ODESTRAUS	- Renee	20/04/2003	'TSTL'	044004122AA	SCOLAIRE (1:	Scien. et tecl	Inscrit	Biochimie bi	Physique chimie et mathématiques	

## Listes de travail disponibles

### ➤ Liste des notes de mes élèves

## Évaluation > Génération de documents > Liste des notes de livret de mes élèves

Évaluation - Génération de documents - Liste des notes de livret de mes élèves ⓘ Examen-session : BGT - 2022 - ACADEMIE DE NANTES

Titre édition : Notes

Liste par : Etablissement d'inscription et division de classe

Critères de sélection

Etat

Egal

Inscrit

Voir plus de critères de recherche

Visualiser Exporter CSV Afficher le compte rendu

1-Visualiser ou export CSV

2-Afficher le compte-rendu

02148029418-002	<b>TEST</b> EA Mariette	Baccalauréat général/Arts - Danse
044004113AA	20/04/2003	Littérature, langues et cultures de l'Antiquité - Grec
Contrôle continu classe de 1ère		
LP001-Histoire-géographie : 17.20/20	LP003-Langue vivante A-Anglais : 12.90/20	LP004-Langue vivante B-Italien : 18.00/20
LP200-Notes de bulletins : 13.70/20		
Contrôle continu classe de terminale		
LT001-Histoire-géographie : 15.20/20	LT002-Enseignement moral et civique : 17.70/20	LT003-Langue vivante A-Anglais : 14.40/20
LT004-Langue vivante B-Italien : EA (/20)	LT005-Enseignement scientifique : 17.90/20	

## Suivre l'avancement de la saisie de notes : Nouvelle activité

### ➤ Evaluation > Suivre la remontée des moyennes de LSL par l'établissement

Évaluation > Suivre la remontée des moyennes de LSL par établissement ? BGT - 2022

Titre édition : CtrlRemonteeLSL

Critères de sélection Regroupement/Tri

Arbre des critères de recherche

Filtrer

- N° Candidat
- N° Inscription
- Nom de famille
- Nom d'usage
- Prénoms
- Date de naissance
- Sexe
- INE
- Nationalité
- Pays de Naissance
- Qualification présentée
- Examen
- Enseignement de spécialité
- Section de langue
- Langue de la section
- Section de langue en 1ère
- DNL de la SELO
- Etat
- Candidature validée
- Discipline éloignée
- Catégorie du candidat
- Catégorie du candidat en 1ère
- Forme de passage
- Sportif de haut niveau

Etat

Egal

Inscrit

Etablissement du candidat > Statut

Egal

Public E.N

Privé sous contrat/Homologué E.N

Ajouter

Catégorie du candidat

Egal

SCOLAIRE

CNED SCOLAIRE

Visualiser Exporter CSV

Acteur Gestionnaire DEC : Activité disponible pour les domaines ARI, EA, BCP et BGT

## Suivre l'avancement de la saisie de notes : Nouvelle activité

### ➤ Evaluation > Suivre la remontée des moyennes de LSL par l'établissement

Session : 2022 BACCALAURÉATS GÉNÉRAL ET TECHNOLOGIQUE  
Edité le 31/05/2022

### Suivi des remontées des moyennes de livrets par établissement

Code établissement	Nom établissement	Commune établissement	Nb candidats	Nb candidats remontés	Nb candidats manquants	Nb de livrets incomplets	Nb candidats en étalement
0590034S	LYCEE PAUL DUEZ	CAMBRAI CEDEX	2	0	2	2	0
0590044C	LYC J-MARIE JACQUARD	CAUDRY CEDEX	2	0	2	2	2
0590063Y	LYC ALBERT CHATELET	DOUAI	113	2	111	112	5
0590064Z	LYC J-BAPTISTE COROT	DOUAI CEDEX	150	0	150	150	0
0590181B	LYC VAN DER MEERSCH	ROUBAIX CEDEX 01	59	0	59	59	0
0594391C	EC SUP ARTS APPL TEX	ROUBAIX	69	68	1	3	1

Remarque : **BCP**, critère Pilotage inter académique > Candidature reçue = Non

- ❑ **Contexte**
- ❑ **Description générale et principes**
- ❑ **Import des moyennes annuelles des élèves dans CYCLADES**
  - **SIECLE-LSL** : Envoyer les moyennes annuelles à CYCLADES
  - **CYCLADES** : Consulter le compte-rendu de l'import des notes
  - **Cas des établissements sans accès SIECLE-LSL**
  - **Annexe** : Plan de secours (import des notes via fichier)
- ❑ **Import des livrets LSL anonymes pour les délibérations**
  - **SIECLE-LSL** : Envoi des livrets numériques scolaires pour la délibération
  - **CYCLADES** : Consulter le compte-rendu de l'import des livrets
  - **Traitement des candidats sans livret du périmètre LSL**





## Saisie des notes du LSL directement dans CYCLADES

➤ Évaluation > Saisie des notes > Saisir les notes de livret de mes élèves > Saisir les notes de livret d'un élève



➤ Format de saisie des notes

= => format saisie des notes du Livret (centième de point)

==> Arrondi réalisé au dixième de point supérieur par CYCLADES pour le calcul de la moyenne

Évaluation - Saisie des notes - Saisir les notes de livret de mes élèves - Saisir les notes de livret d'un élève ? Examen-session : BGT - 2022 - ACADÉMIE DE NANTES

Modifier la recherche Etat Egal : Inscrit

Afficher 7 éléments Rechercher dans les résultats:

Liste des candidatures

Numéro Candidat	Numéro d'inscription	Nom de famille	Prénoms	Qualification présentée	Indicateur avancement de saisie des notes
2148029418	2	TESTEA	Mariette	Baccalauréat général	LIVT ✓
2148029419	2	DOMINESTRAS	Antonette	Baccalauréat général	LIVT ✗
2148029421	2	GUYLESTRAS	Marie	Baccalauréat général	LIVT ✗
2148029426	2	LAURESTRAS	Sophie	Sciences et technologies de la santé et du social	LIVT ✗
2148029427	2	ODESTRAS	Renee	Sciences et technologies de laboratoire	LIVT ✗
2148029443	2	TESBCGNORMSTRAS	Elsa	Baccalauréat général	LIVT ✗
2149029502	1	TOPGARAGE	Ploemeur	Baccalauréat général	LIVT ✗

Affichage de l'élément 1 à 7 sur 7 élément(s)

Premier Précédent 1 Suivant Dernier

## Saisie des notes du LSL directement dans CYCLADES

- Évaluation > Saisie des notes > Saisir les notes de livret de mes élèves > Saisir les notes de livret d'un élève

Enregistrement effectué

N° candidat : 02148029426 N° inscription : 002 LAURESTRAUS Sophie Né(e) le : 20/04/2003 Qualification présentée : Sciences et technologies de la santé et du social/Chimie, biologie et physiopathologie humaines Sciences et techniques sanitaires et sociales Division : TST2S INF - 044004424AA

Langue de l'ETLV :  ← Indique la langue qui porte l'ETLV

▼ Contrôle continu classe de terminale ✓

Epreuve	Note	Note de scolarité
LT001-1 Histoire - Géographie	EA	EA / 20
LT002-1 Enseignement moral et civique	15.30 / 20.0	15.23 / 20
LT003-1 Langue vivante A - Néerlandais	17.30 / 20.0	17.28 / 20
LT004-1 Langue vivante B - Allemand	15.80 / 20.0	15.75 / 20
LT006-1 Mathématiques	17.10 / 20.0	17.02 / 20

Enregistrer    Rafraichir

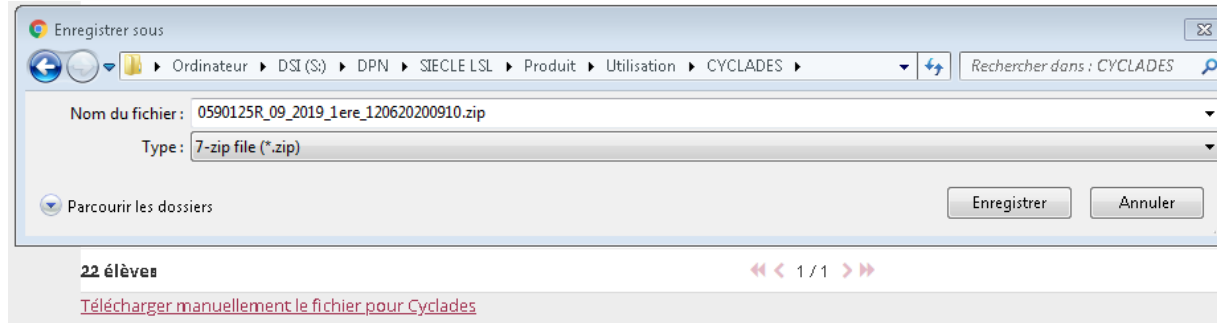
- ✓ Moyennes annuelles issues de LSL arrondies au dixième de point supérieur dans CYCLADES

- ❑ **Contexte**
- ❑ **Description générale et principes**
- ❑ **Import des moyennes annuelles des élèves dans CYCLADES**
  - **SIECLE-LSL : Envoyer les moyennes annuelles à CYCLADES**
  - **CYCLADES : Consulter le compte-rendu de l'import des notes**
  - **Cas des établissements sans accès SIECLE-LSL**
  - **Annexe : Plan de secours (import des notes via fichier)**
- ❑ **Import des livrets LSL anonymes pour les délibérations**
  - **SIECLE-LSL : Envoi des livrets numériques scolaires pour la délibération**
  - **CYCLADES : Consulter le compte-rendu de l'import des livrets**
  - **Traitement des candidats sans livret du périmètre LSL**



## Télécharger le fichier pour CYCLADES

- En bas du tableau des élèves, le lien "Télécharger manuellement le fichier pour Cyclades" est actif.
- Une fois le fichier généré, il est zippé et automatiquement téléchargé par le navigateur.



- Le nom des fichiers (zip et xml) obtenus est de la forme : CodeRNE\_CodeAcademie\_AneeScolaire\_CodeDomaine\_Date-HeureExport
- Le téléchargement du fichier n'est pas considéré comme un envoi à Cyclades. **La date d'envoi n'est donc pas mise à jour dans la liste des élèves.**
- Si une erreur survient lors de la génération du fichier, un message est affiché en haut de la page avec le détail de l'erreur.

# Plan de secours : import des notes via fichier

```
1 <?xml version="1.0" encoding="UTF-8" standalone="yes"?>
2 <LSLcyclades>
3   <entete anneeScolaire="2019" dateHeureExport="12/06/2020 09:10" academie="09" etablisement="0590125R" domaine="1ere"/>
4   <candidat nomDeFamille="j" prenom1="Margot" prenom2="Clémentine" INE="193003624JK" dateDeNaissance="17/09/2002" examen="211" serie="
5     "2113340211">
6     <enseignementCommun moyenneAnnuelle="13.75" enseignement="020700"/>
7     <enseignementCommun moyenneAnnuelle="16.66" enseignement="043700"/>
8     <enseignementCommun moyenneAnnuelle="NE" enseignement="043800"/>
9     <enseignementCommun moyenneAnnuelle="NE" enseignement="100100"/>
10    <enseignementCommun moyenneAnnuelle="15.66" enseignement="061300"/>
11    <enseignementCommun moyenneAnnuelle="16.06" enseignement="030201"/>
12    <enseignementCommun moyenneAnnuelle="14.00" enseignement="030602"/>
13    <enseignementSpecialite moyenneAnnuelle="16.80" enseignement="406100"/>
14    <enseignementSpecialite moyenneAnnuelle="10.49" enseignement="406600"/>
15    <enseignementSpecialite moyenneAnnuelle="12.36" enseignement="406800"/>
16  </candidat>
17  <candidat nomDeFamille="j" prenom1="Fahel" INE="080034064FE" dateDeNaissance="09/10/2002" examen="211" serie="2113340211">
18    <enseignementCommun moyenneAnnuelle="10.67" enseignement="020700"/>
19    <enseignementCommun moyenneAnnuelle="13.55" enseignement="043700"/>
20    <enseignementCommun moyenneAnnuelle="NE" enseignement="043800"/>
21    <enseignementCommun moyenneAnnuelle="13.00" enseignement="100100"/>
22    <enseignementCommun moyenneAnnuelle="06.00" enseignement="061300"/>
23    <enseignementCommun moyenneAnnuelle="NE" enseignement="030101"/>
24    <enseignementCommun moyenneAnnuelle="08.47" enseignement="030202"/>
25    <enseignementSpecialite moyenneAnnuelle="09.08" enseignement="406100"/>
26  </candidat>
27 </LSLcyclades>
```

C:\0590125R\_09\_2019\_1ere\_120620200910.zip\

Fichier Édition Affichage Favoris Outils Aide

Ajouter Extraire Tester Copier Déplacer Supprimer Informations

Nom	Taille	Compressé	Modifié le	Créé le
0590125R_09_2019_1ere_120620200910.xml	19 300	1 982	2020-06-12 09:10	

1 / 1 objet(s) sélectionné(s)

22 élèves << 1 / 1 >>

[Télécharger manuellement le fichier pour Cyclades](#)

Windows (CR LF)	UTF-8	INS
1STHR	<del>12/06/2020</del>	✓
1STHR	12/06/2020	✓
1STHR	12/06/2020	✓
1STHR	<del>12/06/2020</del>	✓

Afficher 50

ENVOYER

## Importer le fichier téléchargé de SIECLE-LSL pour CYCLADES

➤ Évaluation > Saisie des notes > Saisir les notes de livret de mes élèves > Importer les notes du LSL

Remarque : Activité non disponible par défaut : contacter la DEC pour activation

Évaluation > Saisie des notes > Saisir les notes de livret de mes élèves > Importer les notes du LSL

BGT - 2021 - ACADÉMIE DE LILLE

Importer les notes du LSL

► Mise à jour des notes à partir d'un fichier LSL

Nom du fichier :  069046C\_10\_2019\_1ere\_280520201244.zip

1-Charger le fichier téléchargé de SIECLE-LSL (zip)

Consulter le compte-rendu de l'import des notes depuis LSL

Saisir les notes de livret d'un élève

Saisir les notes de livret de mes élèves par épreuve

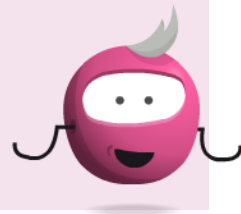
2

Importer

3

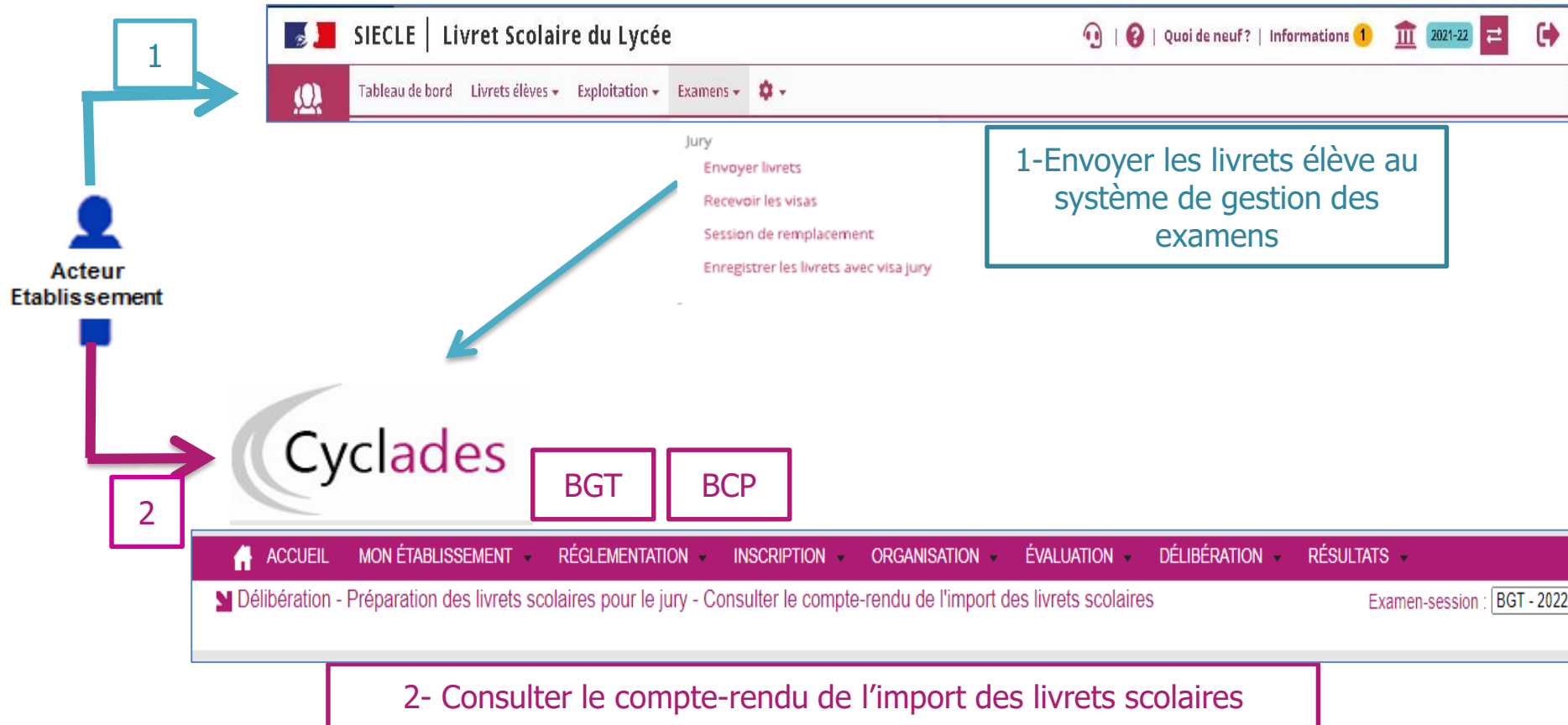
Afficher le compte rendu

- ❑ **Contexte**
- ❑ **Description générale et principes**
- ❑ **Import des moyennes annuelles des élèves dans CYCLADES**
  - **SIECLE-LSL : Envoyer les moyennes annuelles à CYCLADES**
  - **CYCLADES : Consulter le compte-rendu de l'import des notes**
  - **Cas des établissements sans accès SIECLE-LSL**
  - **Annexe : Plan de secours (import des notes via fichier)**
- ❑ **Import des livrets LSL anonymes pour les délibérations**
  - **SIECLE-LSL : Envoi des livrets numériques scolaires pour la délibération**
  - **CYCLADES : Consulter le compte-rendu de l'import des livrets**
  - **Traitement des candidats sans livret du périmètre LSL**



## Principes

### ❑ Schéma fonctionnel





## Principes

### ❑ Préconditions

- Vérifier la validité du certificat PNCN (Plateforme Nationale de Confiance Numérique - ADSI Scolarité)

### ❑ Rapprochement

- **INE élève LSL = *INE candidat CYCLADES***
- **Etablissement d'inscription Elève LSL = *Etablissement d'inscription candidat CYCLADES***

### ❑ Un fichier format html :

- livret anonyme mis à disposition du jury de délibération via le portail jury CYCLADES
- **CNED : Livret papier**

**Les élèves CNED Scolaires ont un livret papier à présenter pour la délibération**

# SIECLE-LSL : Envoi des LSL à CYCLADES en vue la délibération

- Base élèves
- Vie étab.
- Cahier textes
- Vie scolaire
- Évaluation
- LSL

Tableau de bord Livrets élèves Exploitation Examens

## Envoyer les livrets élève au système de gestion des examens

4 livrets en attente d'envoi. 62 livrets ont déjà été envoyés.

envoi de 4 livret(s) en cours...  
0%

ENVOYER

Nom	Prénom	Prénom 2	Prénom 3	INE	Série	Structure	Date d'envoi	Format livret
	Hugo			080769307HB	STD2A	T STD2A1		Format papier
	Manon			072002422KG	STD2A	T STD2A1	10/05/2021	
	Morgane			101144156HC	STD2A	T STD2A2	10/05/2021	
	Camille			081774506JD	STD2A	T STD2A1	15/04/2021	
	Darius			081378385FG	STD2A	T STD2A2	15/04/2021	
	Beatrice			072173905BC	STD2A	T STD2A1	10/05/2021	
	Anaï			143093327AG	STD2A	T STD2A2	15/04/2021	

Livret « imprimeur » transmis sous forme papier au jury.  
Identifiant élève non transmis avant envoi livret « imprimeur ».  
Livret numérique promis pour le baccalauréat.  
Livret numérique transmis pour le baccalauréat.  
Livret numérique non-transmis pour le baccalauréat imminent.  
Livret numérique complété du visa du jury.

Tableau de bord Livrets élèves Exploitation Examens

## Envoyer les livrets élève au système de gestion des examens

0 livrets viennent d'être envoyés au système de gestion des examens. Hugo : Pas de correspondance dans Cyclades pour cette candidature. Zoé : Pas de correspondance dans Cyclades pour cette candidature.

- CONTRÔLE CONTINU
  - Envoyer les moyennes annuelles (1ère)
  - Envoyer les moyennes annuelles (Term.)
- ATTESTATION DE RÉUSSITE
  - Envoyer les données annuelles (1ère PRO)
- JURY
  - Envoyer livrets

livrets suivants n'ont pas été correctement réceptionnés par le système de gestion des examens. Lola : Pas de correspondance dans Cyclades pour cette candidature. Zoé : Pas de correspondance dans Cyclades pour cette candidature.

ENVOYER

Nom	Prénom	INE	Série	Structure	Date d'envoi	Format livret
-----	--------	-----	-------	-----------	--------------	---------------



- ❑ **Contexte**
- ❑ **Description générale et principes**
- ❑ **Import des moyennes annuelles des élèves dans CYCLADES**
  - **SIECLE-LSL** : Envoyer les moyennes annuelles à CYCLADES
  - **CYCLADES** : Consulter le compte-rendu de l'import des notes
  - Cas des établissements sans accès SIECLE-LSL
  - Annexe : Plan de secours (import des notes via fichier)
- ❑ **Import des livrets LSL anonymes pour les délibérations**
  - **SIECLE-LSL** : Envoi des livrets numériques scolaires pour la délibération
  - **CYCLADES** : Consulter le compte-rendu de l'import des livrets
  - Traitement des candidats sans livret du périmètre LSL



## Consulter le compte-rendu de l'import des livrets scolaires depuis LSL

- Délibération > Préparation des livrets pour le jury > Consulter le compte-rendu de l'import des livrets scolaires



LYC ALBERT CHATELET - DOUAI (0590063Y)  
BACCALAURÉATS GÉNÉRAL ET TECHNOLOGIQUE ([Changez votre profil de connexion](#))

ACCUEIL MON ÉTABLISSEMENT RÉGLEMENTATION INSCRIPTION ORGANISATION ÉVALUATION DÉLIBÉRATION RÉSULTATS

### Bienvenue dans Cyclades

Documentation établissement



[Accès à la documentation établissement](#)

Test 6.0.0.1

Test 6.0.0.1

Préparation des livrets scolaires pour le jury

- ▶ Consulter le compte-rendu de l'import des livrets scolaires
- ▶ Editer la liste des élèves avec livret papier
- ▶ Editer la liste des candidats avec livret papier

Avant la délibération du 1er groupe

- ▶ Générer le plan de secours par jury
- ▶ Editer les listes de candidats
- ▶ Editer les statistiques avant délibération

Après la délibération du 1er groupe

- ▶ Editer les listes de résultats du centre de délibération
- ▶ Editer les Procès Verbaux de tenue de délibération du premier groupe
- ▶ Terminer le 1er groupe
- ▶ Editer les listes de résultats du 1er groupe du centre d'épreuve

## Consulter le compte-rendu de l'import des livrets scolaires depuis LSL

➤ Délibération > Préparation des livrets pour le jury > Consulter le compte-rendu de l'import des livrets scolaires

❑ Les compteurs indiqués par le compte-rendu de l'import :

- Le nombre de livrets transmis
- Le nombre de livrets importés avec succès
- Le nombre de livrets rejetés

❑ Messages spécifiques affichés en cas d'anomalies :

- Pas de correspondance dans Cyclades pour cette candidature
- Le nombre de fichier possible lors d'un envoi est dépassé
- La taille du fichier dépasse la valeur maximum : 100 Ko
- Erreur lors de la récupération du fichier

## Consulter le compte-rendu de l'import des livrets scolaires depuis LSL

### ➤ Délibération > Préparation des livrets pour le jury > Consulter le compte-rendu de l'import des livrets scolaires

ACCUEIL MON ÉTABLISSEMENT RÉGLEMENTATION INSCRIPTION ORGANISATION ÉVALUATION DÉLIBÉRATION RÉSULTATS

Délibération - Préparation des livrets scolaires papier pour le jury - Consulter le compte-rendu de l'import des livrets scolaires Examen-session : BCP - JUIN 2022 - ACADÉMIE DE LILLE

Compte rendu d'import des livrets scolaires

Liste des imports des livrets scolaires (0 demande(s) en attente d'exécution)

Date	▲▼ Résultat	▲▼ Durée
25/05/2022 09:25:38	Terminé	00:00:00
25/05/2022 08:42:22	Terminé	00:00:00
25/05/2022 08:42:21	Terminé	00:00:00
25/05/2022 08:42:20	Terminé	00:00:00
24/05/2022 15:33:08	Terminé	00:00:07
24/05/2022 14:27:07	Terminé	00:00:00
24/05/2022 14:23:16	Terminé	00:00:00
24/05/2022 14:17:14	Terminé	00:00:04
24/05/2022 14:14:11	Terminé	00:00:03
24/05/2022 14:08:48	Terminé	00:01:28

Affichage de l'élément 1 à 10 sur 53 élément(s)

Compte rendu

Le traitement s'est bien déroulé.

Début du traitement : 25/05/2022 08:42:22  
Fin du traitement : 25/05/2022 08:42:22  
Temps d'exécution : 0 seconde



Planificateur instance=server.10  
Serveur : host=localhost:8080 serveur=cyclades OS=Linux

Transmission de 1 livret(s) scolaire.  
Le livret scolaire de la candidature 071768207BK a été doné.  
Import de 2 livret(s) scolaire.

## Suivre l'import des livrets scolaires pour les délibérations du jury

Acteur : Etablissement

Délibération > Préparation des livrets scolaires pour le jury >  
Editer la liste des élèves avec livret papier

🏠 Délibération > Préparation des livrets scolaires pour le jury > Editer la liste des élèves avec livret papier BGT - 2022 - ACADEMIE DE LILLE  

Titre édition \*

Période de délibération \*

Liste par \*

Triée par

Critères de sélection

Délibération > Statut du livret scolaire

Etat

[Visualiser](#) [Exporter CSV](#) [Rafraichir](#)

## Suivre l'import des livrets scolaires pour les délibérations du jury

### ➤ Délibération > Suivre l'envoi des livrets pour le jury

Acteur : Gestionnaire

The screenshot shows the 'Suivre l'envoi des livrets pour le jury' page. At the top is a navigation bar with menu items: ACCUEIL, ADMINISTRATION, RÉGLEMENTATION, INSCRIPTION, ORGA-AFFECTATION, DÉROULEMENT, ÉVALUATION, and DÉLIBÉRATION. Below the navigation bar, the page title is 'Délibération > Suivre l'envoi des livrets pour le jury'. A search field labeled 'Titre édition' contains the text 'SuiviEnvoiLivretsPourJury'. Below the search field are three buttons: 'Paramètres', 'Critères de sélection', and 'Regroupement/Tri'. A message states: 'Vous allez éditer le tableau de suivi des livrets par établissement.' There are two checkboxes: 'Voulez-vous éditer en plus la liste des candidats sans livret?' (checked) and 'Voulez-vous envoyer un mail de relance aux établissements?' (unchecked). On the right side, there is a table titled 'Suivi des livrets par établissement' for the session '2022' and 'BACCALAURÉATS GÉNÉRAL ET TECHNOLOGIQUE'. The table has 8 columns: Code, Nom établissement, Commune établissement, Nb candidats, Nb livrets numériques, Nb livrets papier, Nb cand sans livret, and Envoi livrets non réalisé. The table contains 5 rows of data.

Code	Nom établissement	Commune établissement	Nb candidats	Nb livrets numériques	Nb livrets papier	Nb cand sans livret	Envoi livrets non réalisé
0220023F	LYC FELIX LE DANTEC	LANNION CEDEX	20	18	2	0	
0220066S	LYC RABELAIS	ST BRIEUC CEDEX 1	10	9	0	0	
0220057T	LYC ERNEST RENAN	ST BRIEUC CEDEX 1	14	11	2	0	
0221571N	LYC KERRAUL	PAIMPOL CEDEX	16	15	1	0	
0290007A	LYC DE KERICHEN	BREST CEDEX 2	7	7	0	0	

### ➤ Envoi de mail de relance aux établissements

### ➤ Les livrets LSL doivent être envoyés au plus tard à J-10, =====>10 jours avant le jour J de la délibération



- ❑ **Contexte**
- ❑ **Description générale et principes**
- ❑ **Import des moyennes annuelles des élèves dans CYCLADES**
  - **SIECLE-LSL : Envoyer les moyennes annuelles à CYCLADES**
  - **CYCLADES : Consulter le compte-rendu de l'import des notes**
  - **Cas des établissements sans accès SIECLE-LSL**
  - **Annexe : Plan de secours (import des notes via fichier)**
- ❑ **Import des livrets LSL anonymes pour les délibérations**
  - **SIECLE-LSL : Envoi des livrets numériques scolaires pour la délibération**
  - **CYCLADES : Consulter le compte-rendu de l'import des livrets**
  - **Traitement des candidats sans livret du périmètre LSL**



# ■ CYCLADES : Traitement des candidats sans livret

## Cas des candidats sans livret papier du périmètre LSL

- Délibération > Mettre à jour le statut du livret scolaire
- Statut du livret : papier , numérique ou indéterminé

Acteur : Gestionnaire

Délibération > Mettre à jour le statut du livret scolaire

BGT - 2022   

Modifier la recherche

Etat Egal : Inscrit ; Catégorie du candidat Egal : CNED SCOLAIRE, SCOLAIRE ; Délibération > Statut du livret scolaire N'est pas égal à : Numérique, Papier

Le statut livret (numérique ou papier) des candidats du périmètre LSL est mis à jour lors de l'envoi des livrets par le chef d'établissement.

Pour ouvrir les délibérations, tous les candidats du périmètre LSL doivent avoir un statut livret.

Cette activité permet de mettre le statut du livret égal à :

"Papier" pour les candidats scolaires dans les cas où l'application LSL n'est pas disponible (les centres étrangers et le CNED) ou autres cas particuliers.

"Indéterminé" pour les candidats scolaires des établissements publics et privés sous contrat, dont le statut n'est pas renseigné et non connu.

Pour autant, il est toujours possible aux établissements d'envoyer des livrets manquants.

Appliquer un statut sur les éléments sélectionnés :

Rechercher dans les résultats:

▶ Liste des candidats

Sélectionner	Candidat	Etablissement	Catégorie	Statut du livret
<input type="checkbox"/>	DAGOBERT Ebkymv (2203247533)	LYC RABELAIS (0220056S)	SCOLAIRE	
<input type="checkbox"/>	EFORANGE Llwzzim (2203247543)	LYC ERNEST RENAN (0220057T)	SCOLAIRE	<input type="text" value="Papier saisie gestionnaire"/> <input type="text" value="Indéterminé"/>
<input type="checkbox"/>	PEELUCAS Rhcievn (2203247621)	LYC EMILE ZOLA (0350024L)	SCOLAIRE	<input type="text" value="Indéterminé"/>

Enregistrer

Rafraîchir



**Tous les candidats ont un statut de livret  
sinon blocage de l'ouverture des délibérations**

Merci d'avoir suivi  
cette classe virtuelle

